

# LES ATELIERS

JOURDAN - CORENTIN - ISSOIRE

## UN REVÊTEMENT AUDACIEUX

### POUR LE BÂTIMENT DE LA RUE DU PÈRE CORENTIN

C'est la première fois qu'un bâtiment est ainsi entièrement recouvert de tuiles en zinc disposées en écailles.



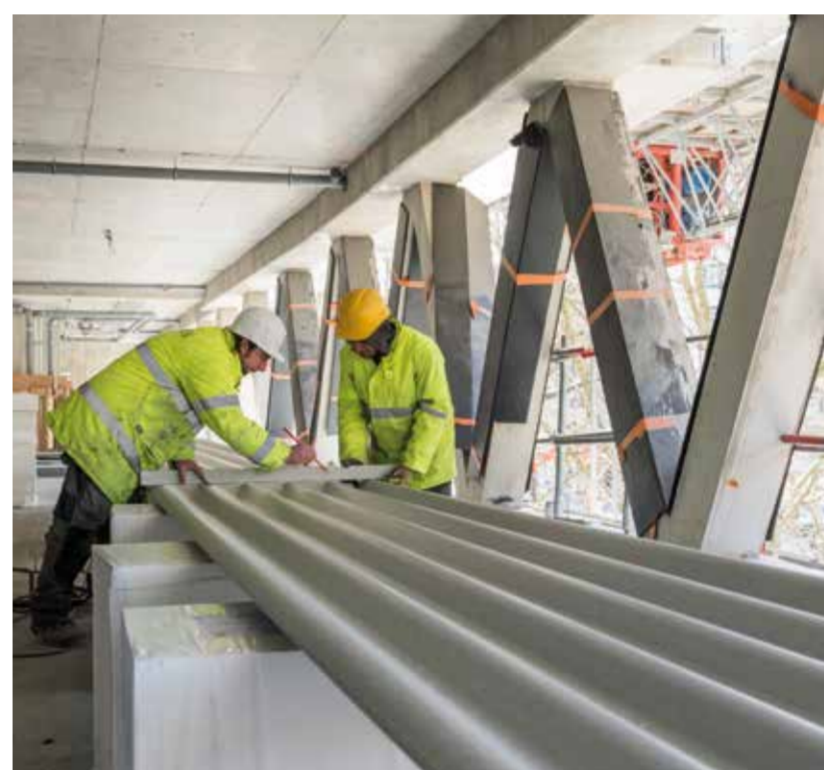
## UNE CRÈCHE INTÉGRÉE BOULEVARD JOURDAN

L'immeuble situé sur le boulevard Jourdan s'apprête à accueillir dans un même projet, des usages industriels (parking des bus), des logements sociaux et privés ainsi qu'une crèche / halte-garderie de la Ville de Paris de 96 berceaux.



## LA RÉSIDENCE UNIVERSITAIRE DÉJÀ EN VOIE DE FINALISATION

Il reste un vernis hydrofuge, permettant l'imperméabilité des surfaces, à poser sur le béton de la résidence universitaire. Côté jardin, au-dessus des patios, le mur sera couvert de céramique multicolore. Des appartements témoins ont d'ores et déjà été finalisés pour permettre le choix des derniers détails d'aménagement.



# TERMINUS



## CONFORT ET MODERNITÉ DU NOUVEL ATELIER

La verrière de l'atelier a été conçue pour ne laisser passer que la lumière du nord : un moyen d'assurer le maximum de luminosité tout en évitant la fournaise en été. Dès le mois de juin, le département de la maintenance des bus (Matériel Roulant Bus) de la RATP commence à installer les équipements de l'atelier du centre bus. Le nouvel atelier propose plus d'aires de travail et des équipements à la pointe, adaptés à l'entretien des bus hybrides et des futurs bus électriques.

